

СОГЛАСОВАНО:

Глава администрации муниципального образования «Суоярвский район»

 Р.В. Петров
29 апреля 2020 г.

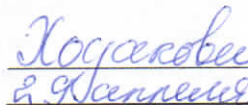
СОГЛАСОВАНО:

Председатель правления Суоярвской общественной организации «Особый ребенок»

 Е.А. Ярохович
29 апреля 2020 г.

УТВЕРЖДАЮ:

и. о. директора
МОУ Лоймольская средняя общеобразовательная школа

 В. И. Ходакова
29 апреля 2020 г.



ПАСПОРТ ДОСТУПНОСТИ ОБЪЕКТА СОЦИАЛЬНОЙ ИНФРАСТРУКТУРЫ

1. ОБЩИЕ СВЕДЕНИЯ ОБ ОБЪЕКТЕ:

- 1.1. Вид (наименование) объекта: **Муниципальное общеобразовательное учреждение Лоймольская средняя общеобразовательная школа (п. Райконкоски, ул. Советская, д. 32 а)**
- 1.2. Полный почтовый адрес объекта: **186850, Республика Карелия, Суоярвский район, поселок Лоймола, улица Лесная, дом 27.**
- 1.3. Сведения о размещении объекта:
Сведения о размещении объекта:
 - отдельно стоящее здание - 2 этажа, 600 м²
 - наличие прилегающего земельного участка (да, нет), 1751.1 м².
- 1.4. Год постройки здания: **1970**, последнего капитального ремонта - **не проводился.**
- 1.5. Дата предстоящих плановых ремонтных работ: текущего - **ежегодно**, капитального - **нет.**
- Сведения об организации, расположенной на объекте:
- 1.6. Название организации (учреждения) (полное юридическое наименование - согласно Уставу, краткое наименование): **Муниципальное общеобразовательное учреждение Лоймольская средняя общеобразовательная школа, МОУ Лоймольская СОШ**
- 1.7. Юридический адрес организации (учреждения), телефон, e-mail: **186850, Республика Карелия, Суоярвский район, поселок Лоймола, улица Лесная, дом 27; телефон: 8 (81457)3-75-43 E-mail: loischool@rambler.ru**
- 1.8. Основание для пользования объектом (оперативное управление, аренда, собственность): **оперативное управление.**
- 1.9. Форма собственности (государственная, негосударственная): **государственная.**
- 1.10. Территориальная принадлежность (федеральная, региональная, муниципальная): **муниципальная.**
- 1.11. Вышестоящая организация (наименование): **Администрация муниципального образования «Суоярвский район»**
- 1.12. Адрес вышестоящей организации, другие координаты (полный почтовый адрес, телефон, e-mail): **186870, Республика Карелия, город Суоярви, улица Шельшакова, дом 6, 8(814-57) 5-14-50/8(814-57) 5-10-46, suodistrict@oneqo.ru**

2. ХАРАКТЕРИСТИКА ДЕЯТЕЛЬНОСТИ ОРГАНИЗАЦИИ НА ОБЪЕКТЕ:

- 2.1. Сфера деятельности (здравоохранение, образование, социальная защита, физическая культура и спорт, культура, связь и информация, транспорт, жилой фонд, потребительский рынок и сфера услуг, места приложения труда (специализированные предприятия и организации, специальные рабочие места для инвалидов)): **дошкольное образование, начальное общее образование, основное общее образование, среднее общее образование, дополнительное общеразвивающее образование.**
- 2.2. Категории обслуживаемого населения по возрасту (дети, взрослые трудоспособного возраста, пожилые; все возрастные категории): **дети 1,5- 16 лет.**

2.3. Категории обслуживаемых инвалидов: **инвалиды на коляске, инвалиды с патологией опорно - двигательного аппарата, по зрению, по слуху, с умственной отсталостью.**

2.4. Форма оказания услуг: (на объекте, с длительным пребыванием, в т.ч. проживанием, на дому, дистанционно): **на объекте.**

2.5. Плановая мощность: посещаемость (количество обслуживаемых в день), вместимость, пропускная способность: **проектная мощность – 240; средняя посещаемость – 66; максимальная – 90.**

2.6. Участие в исполнении индивидуальной программы реабилитации инвалида, ребенка-инвалида (да, нет): **нет.**

3. СОСТОЯНИЕ ДОСТУПНОСТИ ОБЪЕКТА:

3.1. Путь следования к объекту пассажирским транспортом (описать маршрут движения с использованием пассажирского транспорта): **пассажирский транспорт отсутствует.**

наличие адаптированного пассажирского транспорта к объекту **нет.**

3.2. Организация доступности объекта для инвалидов - форма обслуживания:

| № п/п | Категория инвалидов (вид нарушения) | Вариант организации доступности объекта (формы обслуживания)* |
|-------|---|---|
| 1. | Все категории инвалидов и МГН <i>в том числе инвалиды:</i> | ДУ |
| 2 | передвигающиеся на креслах-колясках | ВНД |
| 3 | с нарушениями опорно-двигательного аппарата | ДУ |
| 4 | с нарушениями зрения | ДУ |
| 5 | с нарушениями слуха | ДУ |
| 6 | с нарушениями умственного развития | ДУ |

* - указывается один из вариантов: «А», «Б», «ДУ», «ВНД»

А – доступность всех зон и помещений универсальная, объект доступен полностью;

Б – доступны специально выделенные участки и помещения;

ДУ – доступность условная, требуется дополнительная помощь сотрудника соответствующей организации; услуги предоставляются на дому, дистанционно;

ВНД – не организована доступность объекта.

3.3. Состояние доступности основных структурно-функциональных зон:

| № п/п | Основные структурно-функциональные зоны | Состояние доступности, в том числе для основных категорий инвалидов** |
|-------|--|---|
| 1 | Территория, прилегающая к зданию (участок) | ДУ |
| 2 | Вход (входы) в здание | ДУ |
| 3 | Путь (пути) движения внутри здания (в т.ч. пути эвакуации) | ДУ |
| 4 | Зона целевого назначения здания (целевого посещения объекта) | ДУ |
| 5 | Санитарно-гигиенические помещения | ДЧ-И (Г,У) |
| 6 | Система информации и связи (на всех зонах) | ДЧ-И (К,О,Г) ДУ (С,Г) |
| 7 | Пути движения к объекту (от остановки транспорта) | ДЧ-И (У) |

** Указывается один из уровней доступности объекта, в том числе для основных категорий инвалидов:

ДП-В - доступно полностью всем; ДП-И (К, О, С, Г, У) – доступно полностью избирательно (указать категории инвалидов); ДЧ-В - доступно частично всем; ДЧ-И (К, О, С, Г, У) - доступно частично избирательно (указать категории инвалидов); ДУ - доступно условно, ВНД – временно недоступно.

3.4. Итоговое заключение о состоянии доступности ОСИ: ДУ

- объект социальной инфраструктуры доступен условно, так как сотрудниками учреждения организована помощь для отдельных категорий инвалидов, в том числе на дому и дистанционно;

- необходимо организовать специально выделенные пути и места обслуживания для отдельных категорий инвалидов;

- в целях обеспечения доступности объекта для инвалидов и других МГН требуется обустройство в порядке текущего и капитального ремонта, а так же приобретение технических средств для адаптации.

4. УПРАВЛЕНЧЕСКОЕ РЕШЕНИЕ

4.1. Рекомендации по адаптации основных структурных элементов объекта

| №№ п/п | Основные структурно-функциональные зоны объекта | Рекомендации по адаптации объекта (вид работы)* |
|--------|--|---|
| 1 | Территория, прилегающая к зданию (участок) | требуется индивидуальное решение с использованием технических средств реабилитации |
| 2 | Вход (входы) в здание | Требуется индивидуальное решение с использованием технических средств реабилитации; |
| 3 | Путь (пути) движения внутри здания (в т.ч. пути эвакуации) | Требуется индивидуальное решение с использованием технических средств реабилитации |
| 4 | Зона целевого назначения здания (целевого посещения объекта) | Требуется индивидуальное решение с использованием технических средств реабилитации |
| 5 | Санитарно-гигиенические помещения | требуется индивидуальное решение с использованием технических средств реабилитации |
| 6 | Система информации на объекте (на всех зонах) | Требуется индивидуальное решение с использованием технических средств реабилитации; |
| 7 | Пути движения к объекту (от остановки транспорта) | требуется индивидуальное решение с использованием технических средств реабилитации |
| 8 | Все зоны и участки | Требуется индивидуальное решение с использованием технических средств реабилитации |

* - указывается один из вариантов (видов работ):

не требуется в адаптации;

необходим ремонт (текущий, капитальный);

требуется индивидуальное решение с использованием технических средств реабилитации;

технические решения невозможны – организация альтернативной формы обслуживания

4.2. Период проведения работ: **2020-2030 год, по мере поступления финансовых средств. Программы в рамках исполнения Постановления Правительства РФ от 01.12.15г. N 297 «Об утверждении государственной программы РФ «Доступная среда» на 2011 –2025 г.г.; Государственная программа Республики Карелия от 9 июня 2016 года N 211-П"Доступная среда в Республике Карелия"**

(указывается наименование документа: программы, плана)

4.3. Ожидаемый результат (по состоянию доступности) после выполнения работ по адаптации – **оказание муниципальных услуг в сфере «Образование» для детей и взрослых по адаптированным программам, обеспечение индивидуальной мобильности для всех категорий инвалидов.**

Оценка результата исполнения программы, плана (по состоянию доступности): **Доступно условно (ДУ).**

4.4. Для принятия решения **не требуется**, не требуется (нужное подчеркнуть):

Имеется заключение уполномоченной организации о состоянии доступности объекта (наименование документа и выдавшей его организации, дата), прилагается – **не имеется.**

4.5. Информация (Паспорт доступности) размещена на Карте доступности субъекта Российской Федерации. www.zhii-vmeste.ru и на сайте МОУ Лоймольская СОШ loismol.ru

(указывается сайт, портала)

5. ОСОБЫЕ ОТМЕТКИ

Паспорт сформирован на основании:

1. Анкеты (информации об объекте) от 22.04. 2020 г

2. Акты обследования объекта от 22.04.2020 г

3. Решение Комиссии от 25.04. 2020 г



УТВЕРЖДАЮ:

И. о. директора
МОУ Лоймольская средняя
общеобразовательная школа

Ходакова

В. И. Ходакова

АНКЕТА

(информация об объекте социальной инфраструктуры) к ПАСПОРТУ ДОСТУПНОСТИ

Республика Карелия, Суоярвский район,
поселок Райконкоски

"22" апреля 2020 г

1. ОБЩИЕ СВЕДЕНИЯ ОБ ОБЪЕКТЕ:

1.1 Вид (наименование) объекта: **Муниципальное общеобразовательное учреждение Лоймольская средняя общеобразовательная школа (п. Райконкоски, ул. Советская, д. 32 а)**

1.2 Полный почтовый адрес объекта: **186850, Республика Карелия, Суоярвский район, поселок Лоймола, улица Лесная, дом 27.**

1.3 Сведения о размещении объекта:

Сведения о размещении объекта:

— отдельно стоящее здание - 2 этажа, 600 м²

— наличие прилегающего земельного участка (да, нет), 1751.1 м².

1.4 Год постройки здания: 1970, последнего капитального ремонта - **не проводился.**

1.5 Дата предстоящих плановых ремонтных работ: текущего - **ежегодно**, капитального - **нет.**

Сведения об организации, расположенной на объекте:

1.6 Название организации (учреждения) (полное юридическое наименование - согласно Уставу, краткое наименование): **Муниципальное общеобразовательное учреждение Лоймольская средняя общеобразовательная школа, МОУ Лоймольская СОШ**

1.7 Юридический адрес организации (учреждения), телефон, e-mail: **186850, Республика Карелия, Суоярвский район, поселок Лоймола, улица Лесная, дом 27; телефон: 8 (81457)3-75-43**

E-mail: **lmschool@rambler.ru**

1.8 Основание для пользования объектом (оперативное управление, аренда, собственность): **оперативное управление.**

1.9 Форма собственности (государственная, негосударственная): **государственная.**

1.10 Территориальная принадлежность (федеральная, региональная, муниципальная): **муниципальная.**

1.11 Вышестоящая организация (наименование): **Администрация муниципального образования «Суоярвский район»**

1.12 Адрес вышестоящей организации, другие координаты (полный почтовый адрес, телефон, e-mail):

186070, Республика Карелия, город Суоярви, улица Шельшакова, дом 6, 8(814-57) 5-14-50/8(814-57)

5-14-46, suodistrict@onego.ru

2. ХАРАКТЕРИСТИКА ДЕЯТЕЛЬНОСТИ ОРГАНИЗАЦИИ НА ОБЪЕКТЕ:

2.1 Сфера деятельности (здравоохранение, образование, социальная защита, физическая культура и спорт, культура, связь и информация, транспорт, жилой фонд, потребительский рынок и сфера услуг, места приложения труда (специализированные предприятия и организации, специальные рабочие места для инвалидов)): **дошкольное образование, начальное общее образование, основное общее образование, среднее общее образование, дополнительное общеразвивающее образование.**

2.2 Категория обслуживаемого населения по возрасту (дети, взрослые трудоспособного возраста, пенсионеры; все возрастные категории): **дети 1,5- 16 лет.**

2.3 Категория обслуживаемых инвалидов: **инвалиды на коляске, инвалиды с патологией опорно - двигательного аппарата, по зрению, по слуху, с умственной отсталостью.**

2.4 Форма оказания услуг: (на объекте, с длительным пребыванием, в т.ч. проживанием, на дому,

использовано): на объекте.

20. Планируемая мощность: посещаемость (количество обслуживаемых в день), вместимость, пропускная способность: проектная мощность – 240; средняя посещаемость – 66; максимальная – 90.

21. Участие в исполнении индивидуальной программы реабилитации инвалида, ребенка-инвалида (да, нет): нет.

22. Вариант организации доступности ОСИ (форма обслуживания)* с учетом СП 35-101-2001

| № п/п | Категория инвалидов (вид нарушения) | Вариант организации доступности объекта (формы обслуживания)* |
|-------|---|---|
| 1 | Все категории инвалидов и МГН <i>в том числе инвалиды:</i> | ДУ |
| 2 | передвигающиеся на креслах-колясках | ВНД |
| 3 | с нарушениями опорно-двигательного аппарата | ДУ |
| 4 | с нарушениями зрения | ДУ |
| 5 | с нарушениями слуха | ДУ |
| 6 | с нарушениями умственного развития | ДУ |

* Указывается один из вариантов: «А», «Б», «ДУ», «ВНД»

4.2.11. В. И. ТЕХНИЧЕСКОЕ РЕШЕНИЕ

4.2.11.1. Рекомендации по адаптации основных структурных элементов объекта

| № п/п | Основные структурно-функциональные зоны объекта | Рекомендации по адаптации объекта (вид работы)* |
|-------|--|---|
| 1 | Территория, прилегающая к зданию (участок) | Организационные мероприятия, ТСП, ремонт |
| 2 | Вход (ходы) в здание | Организационные мероприятия, ТСП, ремонт |
| 3 | Путь (пути) движения внутри здания (в т.ч. пути эвакуации) | Организационные мероприятия, ТСП, ремонт |
| 4 | Зона целевого назначения здания (целевого посещения объекта) | Организационные мероприятия, ТСП, ремонт |
| 5 | Санитарно-гигиенические помещения | Организационные мероприятия, ТСП, ремонт |
| 6 | Система информации на объекте (на всех зонах) | Организационные мероприятия, ТСП, ремонт |
| 7 | Пути движения к объекту (от остановки транспорта) | Организационные мероприятия, ТСП, ремонт |
| 8 | Все зоны и участки | Организационные мероприятия, ТСП, ремонт |

* Указывается один из вариантов (видов работ): не нуждается; ремонт (текущий, капитальный); индивидуальное решение с ТСП; технические решения невозможны – организация альтернативной формы обслуживания.

Оформление информации на Карте доступности субъекта Российской Федерации согласовано:

И.о. директора МОУ Лоймольская СОШ Ходякова В. И. Ходакова (тел. 8 (81457)3-75-43)
подпись, Ф.И.О., должность; координаты для связи уполномоченного представителя объекта)



УТВЕРЖДАЮ:
И. о. директора
МОУ Лоймольская средняя
общеобразовательная школа

Ходакова В. И. Ходакова

АКТ ОБСЛЕДОВАНИЯ объекта социальной инфраструктуры к ПАСПОРТУ ДОСТУПНОСТИ

Республика Карелия, Суоярвский район район,
поселок Райконкоски

"22" апреля 2020 г

1. ОБЩИЕ СВЕДЕНИЯ ОБ ОБЪЕКТЕ:

1.1 Вид (наименование) объекта: **Муниципальное общеобразовательное учреждение Лоймольская средняя общеобразовательная школа (п. Райконкоски, ул. Советская, д. 32 а)**

1.2 Почтовый адрес объекта: **186850, Республика Карелия, Суоярвский район, поселок Лоймола, улица Лесная, дом 27.**

1.3 Сведения о размещении объекта:

Сведения о размещении объекта:

— здание стоящее здание - 2 этажа, 600 м²

— наличие прилегающего земельного участка (да, нет), 1751.1 м².

1.4 Год постройки здания: 1970, последнего капитального ремонта - не проводился.

1.5 Дата предстоящих плановых ремонтных работ: текущего - ежегодно, капитального - нет.

1.6 Сведения об организации, расположенной на объекте:

1.6.1 Название организации (учреждения) (полное юридическое наименование - согласно Уставу, краткое наименование): **Муниципальное общеобразовательное учреждение Лоймольская средняя общеобразовательная школа, МОУ Лоймольская СОШ**

1.6.2 Юридический адрес организации (учреждения), телефон, e-mail: **186850, Республика Карелия, Суоярвский район, поселок Лоймола, улица Лесная, дом 27; телефон: 8 (81457)3-75-43
E-mail: kishool@rambler.ru**

1.6.3 Основание для пользования объектом (оперативное управление, аренда, собственность): **оперативное управление.**

1.6.4 Форма собственности (государственная, негосударственная): **государственная.**

1.6.5 Территориальная принадлежность (федеральная, региональная, муниципальная): **муниципальная.**

1.6.6 Вышестоящая организация (наименование): **Администрация муниципального образования «Суоярвский район»**

1.6.7 Адрес вышестоящей организации, другие координаты (полный почтовый адрес, телефон, e-mail): **186070, Республика Карелия, город Суоярви, улица Шельшакова, дом 6, 8(814-57) 5-14-50/8(814-57) 5-14-46, suodistrict@oneqo.ru**

2. ХАРАКТЕРИСТИКА ДЕЯТЕЛЬНОСТИ ОРГАНИЗАЦИИ НА ОБЪЕКТЕ:

2.1 Сфера деятельности (здравоохранение, образование, социальная защита, физическая культура и спорт, культура, связь и информация, транспорт, жилой фонд, потребительский рынок и сфера услуг, сфера приложения труда (специализированные предприятия и организации, специальные рабочие места (инвалиды)): **дошкольное образование, начальное общее образование, основное общее образование, среднее общее образование, дополнительное общеразвивающее образование.**

2.2 Категории обслуживаемого населения по возрасту (дети, взрослые трудоспособного возраста, пенсионеры, все возрастные категории): **дети 1,5- 16 лет.**

2.3 Категории обслуживаемых инвалидов: **инвалиды на коляске, инвалиды с патологией опорно - двигательного аппарата, по зрению, по слуху, с умственной отсталостью.**

2.4 Форма оказания услуг: (на объекте, с длительным пребыванием, в т.ч. проживанием, на дому, дистанционно): **на объекте.**

2.5 Плановая мощность: посещаемость (количество обслуживаемых в день), вместимость, пропускная способность: **проектная мощность – 240; средняя посещаемость – 66; максимальная – 90.**

20. Участие в исполнении индивидуальной программы реабилитации инвалида, ребенка-инвалида (да, нет) _____

СОСТОЯНИЕ ДОСТУПНОСТИ ОБЪЕКТА:

21. Путь следования к объекту пассажирским транспортом (описать маршрут движения с использованием пассажирского транспорта): **пассажирский транспорт отсутствует.**

22. Наличие адаптированного пассажирского транспорта к объекту **нет.**

23. Организация доступности объекта для инвалидов - форма обслуживания:

| № п/п | Категория инвалидов (вид нарушения) | Вариант организации доступности объекта (формы обслуживания)* |
|-------|---|---|
| 1. | Все категории инвалидов и МГН <i>в том числе инвалиды:</i> | ДУ |
| 2. | передвигающиеся на креслах-колясках | ВНД |
| 3. | с нарушениями опорно-двигательного аппарата | ДУ |
| 4. | с нарушениями зрения | ДУ |
| 5. | с нарушениями слуха | ДУ |
| 6. | с нарушениями умственного развития | ДУ |

* Указывается один из вариантов: «А», «Б», «ДУ», «ВНД»

24. Состояние доступности основных структурно-функциональных зон:

| № п/п | Основные структурно-функциональные зоны | Состояние доступности, в том числе для основных категорий инвалидов** |
|-------|--|---|
| 1. | Территория, прилегающая к зданию (участок) | ДУ |
| 2. | Вход (входы) в здание | ДУ |
| 3. | Путь (пути) движения внутри здания (в т.ч. пути эвакуации) | ДУ |
| 4. | Зона целевого назначения здания (целевого посещения объекта) | ДУ |
| 5. | Санитарно-гигиенические помещения | ДЧ-И (Г, У) |
| 6. | Система информации и связи (на всех зонах) | ДЧ-И (К, О, Г) ДУ (С, Г) |
| 7. | Пути движения к объекту (от остановки транспорта) | ДЧ-И (У) |

** Указывается один из уровней доступности объекта, в том числе для основных категорий инвалидов:

ДЧ-В - доступно полностью всем; ДП-И (К, О, С, Г, У) - доступно полностью избирательно (указать категории инвалидов); ДЧ-В - доступно частично всем; ДЧ-И (К, О, С, Г, У) - доступно частично избирательно (указать категории инвалидов); ДУ - доступно условно, ВНД - временно недоступно.

25. Итоговое заключение о состоянии доступности ОСИ: **ДУ, необходимо устранить несоответствия**

по плану СНиП:

- объект основной инфраструктуры доступен условно, так как сотрудниками учреждения организована помощь для отдельных категорий инвалидов, в том числе на дому и дистанционно;

- необходимо организовать специально выделенные пути и места обслуживания для отдельных категорий инвалидов;

- для обеспечения доступности объекта для инвалидов и других МГН требуется обустройство в здании текущего и капитального ремонта, а так же приобретение технических средств для адаптации

ТЕХНИЧЕСКОЕ РЕШЕНИЕ

26. Рекомендации по адаптации основных структурных элементов объекта

| № п/п | Основные структурно-функциональные зоны объекта | Рекомендации по адаптации объекта (вид работы)* |
|-------|---|---|
| 1. | Территория, прилегающая к зданию (участок) | Организационные мероприятия, ТСР, ремонт |
| 2. | Вход (входы) в здание | Организационные мероприятия, ТСР, |

| | |
|---|--|
| | ремонт |
| Путь (пути) движения внутри здания (в т.ч. пути эвакуации) | Организационные мероприятия, ТСР, ремонт |
| Зона целевого назначения здания (целевого назначения объекта) | Организационные мероприятия, ТСР, ремонт |
| Санитарно-гигиенические помещения | Организационные мероприятия, ТСР, ремонт |
| Система информации на объекте (на всех зонах) | Организационные мероприятия, ТСР, ремонт |
| Пути движения к объекту (от остановки транспорта) | Организационные мероприятия, ТСР, ремонт |
| Воз зоны и участки | Организационные мероприятия, ТСР, ремонт |

Выбор варианта (видов работ): не нуждается; ремонт (текущий, капитальный); индивидуальное решение с ТСР; технические решения невозможны – организация альтернативной формы обслуживания.

Срок проведения работ: 2020-2030 год, по мере поступления финансовых средств. Программы финансирования исполнения Постановления Правительства РФ от 01.12.15г. N 297 «Об утверждении государственной программы РФ «Доступная среда» на 2011 –2025 г.г; Государственная программа Республики Карелия от 9 июня 2016 года N 211-П "Доступная среда в Республике Карелия"

Ожидаемый результат (по состоянию доступности) после выполнения работ по адаптации – оказание консультативных услуг в сфере «Образование» для детей и взрослых по адаптированным программам, обеспечение индивидуальной мобильности для всех категорий инвалидов. Итоговый результат исполнения программы, плана (по состоянию доступности):

Выданы условия (ДУ).

Для принятия решения требуется, не требуется (нужное подчеркнуть):

1.01. участие на Комиссии _____

1.02. участие Комиссии по координации деятельности в сфере обеспечения доступной среды индивидуальности для инвалидов и других МГН)

1.03. участие работ с надзорными органами (в сфере проектирования и строительства, архитектуры, органы памятников, другое - указать) _____

1.04. техническая экспертиза; разработка проектно-сметной документации;

1.05. участие с вышестоящей организацией (собственником объекта);

1.06. участие с общественными организациями инвалидов;

1.07. другие _____

ВАЖНЫЕ ОТМЕТКИ

ПРИЛОЖЕНИЯ:

Материалы обследования:



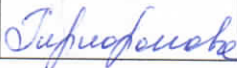
- | | |
|--|----------------|
| 1. Территория, прилегающей к объекту | на <u>1</u> л. |
| 2. Входы (выходы) в здание | на <u>1</u> л. |
| 3. Пути движения в здании | на <u>2</u> л. |
| 4. Зоны целевого назначения объекта | на <u>2</u> л. |
| 5. Санитарно-гигиенических помещений | на <u>1</u> л. |
| 6. Система информации (и связи) на объекте | на <u>1</u> л. |


Материалы фотофиксации на объекте _____ на _____ л.

Получены копии, паспорт БТИ _____ на 5 л.

Данные в том числе дополнительная информация о путях движения к объекту)

Комиссия по организации обследования и паспортизации объектов и предоставляемых на нем услуг

| | ФИО | Должность | Подпись |
|-----------------------|-------------------------------|---|---|
| Председатель комиссии | Ходакова Валентина Ивановна | И. о. директора школы |  |
| Члены комиссии | Савенок Светлана Владимировна | Заместитель директора по учебно-воспитательной работе (п. Леппясюрья) |  |
| | Трифоновна Ирина Ивановна | Заведующая хозяйством (п. Леппясюрья) |  |

| | ФИО | Должность | Подпись |
|---|------------------------------|---|---|
| Суоярвская районная общественная организация «Особый ребенок» | Ярохович Елена Александровна | Председатель правления Суоярвской общественной организации «Особый ребенок» |  |

Приложение 1
к Акту обследования
к паспорту доступности
от "22" апреля 2020 г

Объекты обследования:

Территория, прилегающей к зданию (участка) МОУ Лоймольская СОШ
Республика Карелия, Суоярвский район, поселок Райконкоски, ул. Советская, дом 32 а
(наименование объекта, адрес)

| Наименование функционально-планировочного элемента | Наличие элемента | | | Выявленные нарушения и замечания | | Работы по адаптации объектов | |
|--|------------------|------------|--------|----------------------------------|----------------------------------|------------------------------|------------|
| | есть/нет | N на плане | N фото | Содержание | Значимо для инвалида (категория) | Содержание | Виды работ |
| Входы (выходы) на территорию | есть | - | - | - | С, Г | - | - |
| Пути (рути) движения на территории | есть | - | - | - | К, О, С, Г, У | - | - |
| Лестница (наружная) | нет | | | - | К, О | - | - |
| Лифты (наружный) | нет | | | - | - | - | - |
| Автомобильная стоянка и парковка | есть | | | - | - | - | - |
| Другие требования к объекту | | | | Не предусмотрена | - | - | - |

Выводы по зоне:

| Наименование структурно-функциональной зоны | Состояние доступности <*> (к пункту 3.3 Акта обследования ОСИ) | Приложение | | Рекомендации по адаптации (вид работы) <***> к пункту 4.1 Акта обследования ОСИ |
|---|--|------------|--------|---|
| | | На плане | N фото | |
| Территория, прилегающая к зданию (участок) | ДУ | - | - | технические решения невозможны - организация альтернативной формы обслуживания |

Обозначения: ДП-В - доступно полностью всем; ДП-И (К, О, С, Г, У) - доступно полностью избирательно (указать категории инвалидов); ДЧ-В - доступно частично всем; ДЧ-И (К, О, С, Г, У) - доступно частично избирательно (указать категории инвалидов); ДУ - доступно условно, ВНД - недоступно.

Обозначения: не нуждается; ремонт (текущий, капитальный); индивидуальное обслуживание с ТСР; технические решения невозможны - организация альтернативной формы обслуживания

Выводы к заключению: ДУ- доступно условно.

Приложение 2
к Акту обследования
к паспорту доступности
от "22" апреля 2020 г

Результаты обследования:

Здание (входов) в здание МОУ Лоймольская СОШ

Республика Карелия, Суоярвский район, поселок Райконкоски, ул. Советская, дом 32 а.
(наименование объекта, адрес)

| Наименование функционально-планировочного элемента | Наличие элемента | | | Выявленные нарушения и замечания | | Работы по адаптации объектов | |
|--|------------------|------------|--------|---|----------------------------------|--|--------------------|
| | есть/нет | N на плане | N фото | Содержание | Значимо для инвалида (категория) | Содержание | Виды работ |
| Перила (наружная) | есть | - | - | Нет перил, рельефной полосы | К, О, С | Установка перил, рельефной полосы; | Текущий ремонт |
| Пандус (наружный) | нет | - | - | Отсутствует | К, О | Установка пандуса | Капитальный ремонт |
| Земная разметка (перед входом) | есть | - | - | Отсутствие антискользящего покрытия | К, О, С | Установка антискользящего покрытия | Текущий ремонт |
| Дверь (входная) | есть | - | - | Отсутствие звуковых сигналов, тактильных табличек, индукционных дверных петель; не выделена яркой маркировкой, нет обозначения, что может зайти инвалид, нет кнопки вызова; При переходе в основное здание из тамбура есть перепад высотой до 0.3 м | К, О, С | Установить звуковой дублёр, выделить яркой маркировкой, нанести знак, установить кнопку вызова | Текущий ремонт |
| Тамбур | есть | - | - | Отсутствие антискользящего покрытия, нет поручня | К, О, С | Установить поручень, антискользящее покрытие | Текущий ремонт |
| Общие требования к зоне | | | | Не предусмотрена | | | |

Вывод по зоне:

| Наименование структурно-функциональной зоны | Состояние доступности <*> (к пункту 3.3 Акта обследования ОСИ) | Приложение | | Рекомендации по адаптации (вид работы) <*> к пункту 4.1 Акта обследования ОСИ |
|---|--|------------|--------|---|
| | | на плане | N фото | |
| Здание | ДУ | - | - | ремонт (текущий, капитальный) |

Указывается: ДП-В - доступно полностью всем; ДП-И (К, О, С, Г, У) - доступно полностью избирательно (указать категории инвалидов); ДЧ-В - доступно частично всем; ДЧ-И (К, О, С, Г, У) - доступно частично избирательно (указать категории инвалидов); ДУ - доступно условно, ВНД - недоступно.

Указывается один из вариантов: не нуждается; ремонт (текущий, капитальный); индивидуальное решение с ТСР; технические решения невозможны - организация альтернативной формы обслуживания.

Комментарий к заключению: ДУ - доступно условно. Необходима установка перил, пандуса, антискользящего покрытия, кнопки вызова.

Приложение 3
к Акту обследования
к паспорту доступности
от "22" апреля 2020 г

Результаты обследования:

Пути (путей) движения внутри здания (в т.ч. путей эвакуации) МОУ Лоймольская СОШ
Республика Карелия, Суоярвский район, поселок Райконкоски, ул. Советская, дом 32 а
(наименование объекта, адрес)

| № | Наименование функционально-планировочного элемента | Наличие элемента | | | Выявленные нарушения и замечания | | Работы по адаптации объектов | |
|-----|---|------------------|------------|--------|--|----------------------------------|--|---|
| | | есть/нет | № на плане | № фото | Содержание | Значимо для инвалида (категория) | Содержание | Виды работ |
| 101 | Коридор (вестибюль, зона ожидания, галерея, балкон) | есть | - | - | Нет поручней; отсутствует контрастная разметка пола, рельефная (тактильная) полоса | К, О, С | Установка поручней; контрастной полосы | Текущий ремонт |
| 102 | Лестница (внутри здания) | есть | - | - | Отсутствие звуковых сигналов, тактильных табличек, индукционных дверных петель; не выделена яркой маркировкой, нет обозначения, что может зайти инвалид, нет кнопки вызова | К, О, С | Установить звуковой дублёр, выделить яркой маркировкой, нанести знак, установить кнопку вызова | Текущий ремонт |
| 103 | Пандус (внутри здания) | нет | - | - | - | - | - | - |
| 104 | Лифт пассажирский (или подъемник) | нет | - | - | - | - | - | - |
| 105 | Дверь | есть | - | - | Отсутствует контрастная маркировка на прозрачных полотнах внешней двери эвакуационного выхода | С | На прозрачных полотнах дверей следует предусматривать яркую контрастную маркировку высотой не менее 0,1 м и шириной не менее 0,2 м, расположенную на уровне не ниже 1,2 м и не выше 1,5 м от поверхности пешеходного пути (п.5.1.5 СП 59.13330.2012) | Текущий ремонт, организационные мероприятия |
| 106 | Пути эвакуации (в т.ч. зоны безопасности) | есть | | | На путях эвакуации имеются перепад высот в 0,3 м. Эвакуационный | К, О | На путях эвакуации не должно быть порогов и перепадов высот пола. При необходимости устройства порогов их | Текущий ремонт |

| | | | | | | | |
|-------------------------|--|--|--|--|---------|---|----------------|
| | | | | выход не соответствует требованиям доступности для людей на креслах-колясках и с нарушением опорно-двигательного аппарата | | высота или перепад высот не должен превышать 0,014 м. (п. 5.2.4 СП 59.13330.2012) Недопустимо применение одиночных ступеней, которые должны заменяться пандусами (п. 4.1.12 СП 59.13330.2012) | |
| ОБЩИЕ требования к зоне | | | | - нет поручней; контрастной полосы; - на путях эвакуации имеется перепад высот в 0,3 м; -эвакуационный и главный выход не соответствует требованиям доступности для людей на креслах-колясках и с нарушением опорно-двигательного аппарата | К, О, С | Установка поручней; Контрастной полосы; Верхнюю и нижнюю ступени в каждом марше эвакуационных лестниц следует окрашивать в контрастный цвет или применять тактильные предупредительные указатели, контрастные по цвету по отношению к прилегающим поверхностям пола, шириной 0,3 м. (п.5.2.31 СП 59.13330.2012); На путях эвакуации не должно быть порогов и перепадов высот пола. При необходимости устройства порогов их высота или перепад высот не должен превышать 0,014 м. (п. 5.2.4 СП 59.13330.2012) | Текущий ремонт |

В. Заключение по зоне:

| Наименование структурно-функциональной зоны | Состояние доступности <*> (к пункту 3.3 Акта обследования ОСИ) | Приложение | | Рекомендации по адаптации (вид работы) <***> к пункту 4.1 Акта обследования ОСИ |
|--|--|------------|--------|---|
| | | N на плане | N фото | |
| Путь (путей) движения внутри здания (в т.ч. путей эвакуации) | ДУ | | | Технические решения невозможны |

Указывается: ДП-В - доступно полностью всем; ДП-И (К, О, С, Г, У) - доступно полностью избирательно (указать категории инвалидов); ДЧ-В - доступно частично всем; ДЧ-И (К, О, С, Г, У) - доступно частично избирательно (указать категории инвалидов); ДУ - доступно условно, ВНД - недоступно.

Указывается один из вариантов: не нуждается; ремонт (текущий, капитальный); индивидуальное решение с ТСП; технические решения невозможны - организация альтернативной формы обслуживания.

Комментарий к заключению: Для людей на креслах-колясках второй этаж недоступен, первый этаж частично доступен. Имеются ненормативные перепады высот. Отсутствуют визуальные и тактильные средства информации о препятствиях, а так же звуковые и световые средства информации.

Приложение 4(1)
к Акту обследования
к паспорту доступности
от "22" апреля 2020 г

Результаты обследования:

Целью целевого назначения здания (целевого посещения объекта)

Вариант I - зона обслуживания инвалидов МОУ Лоймольская СОШ

Республика Карелия, Суоярвский район, поселок Райконкоски, ул. Советская, дом 32 а.

(наименование объекта, адрес)

| № | Наименование функционально-планировочного элемента | Наличие элемента | | | Выявленные нарушения и замечания | | Работы по адаптации объектов | |
|---|--|------------------|------------|--------|---|----------------------------------|--|--|
| | | есть/нет | N на плане | N фото | Содержание | Значимо для инвалида (категория) | Содержание | Виды работ |
| 1 | Кабинетная форма обслуживания | есть | - | - | Отсутствие специализированных устройств, приспособлений | К, О, С, Г, У | Установка знаков и специальных пособий, выполненных рельефно-точечным шрифтом Брайля (тактильные пиктограммы) | Приобретение знаков и специальных пособий, выполненных рельефно-точечным шрифтом Брайля (тактильные пиктограммы) |
| 2 | Зальная форма обслуживания | нет | - | - | - | - | - | - |
| 3 | Прилавочная форма обслуживания | нет | - | - | - | - | - | - |
| 4 | Форма обслуживания с перемещением по маршруту | нет | - | - | - | - | - | - |
| 5 | Кабина индивидуального обслуживания | нет | - | - | - | - | - | - |
| | ОБЩИЕ требования в зоне | | | | Недостаток тактильной информации | | Системы средств информации в помещениях, предназначенных для пребывания всех категорий инвалидов и на путях их движения, должны быть комплексными и предусматривать визуальную, звуковую и тактильную информацию с указанием направления движения и мест получения услуги. Они должны соответствовать требованиям ГОСТ Р 51671, ГОСТ Р 51264 | Организационные мероприятия |

II. Заключение по зоне:

| Наименование структурно-функциональной зоны | Состояние доступности <*> (к пункту 3.3 Акта обследования ОСИ) | Приложение | | Рекомендации по адаптации (вид работы) <***> к пункту 4.1 Акта обследования ОСИ |
|--|--|------------|--------|---|
| | | N на плане | N фото | |
| Цели целевого назначения здания (целевого посещения объекта) Вариант I- зона обслуживания инвалидов | ДУ | | | Технические решения невозможны |

Указывается: ДП-В - доступно полностью всем; ДП-И (К, О, С, Г, У) - доступно полностью избирательно (указать категории инвалидов); ДЧ-В - доступно частично всем; ДЧ-И (К, О, С, Г, У) - доступно частично избирательно (указать категории инвалидов); ДУ - доступно условно, ВНД - недоступно.

Указывается один из вариантов: не нуждается; ремонт (текущий, капитальный); индивидуальное решение с ТСР; технические решения невозможны - организация альтернативной формы обслуживания.

Комментарий к заключению: Рекомендуется организация обслуживания данной категории МГН.

Приложение 4(II)
к Акту обследования
к паспорту доступности
от "21" апреля 2020 г

II Результаты обследования:

III Зоны целевого назначения здания (целевого посещения объекта)

Вариант II - места приложения труда МОУ Лоймольская СОШ

Республика Карелия, Суоярвский район, поселок Райконкоски, ул. Советская, дом 32 а
(наименование объекта, адрес)

| Наименование функционально-планировочного элемента | Наличие элемента | | | Выявленные нарушения и замечания | | Работы по адаптации объектов | |
|--|------------------|------------|--------|----------------------------------|----------------------------------|------------------------------|------------|
| | есть/нет | N на плане | N фото | Содержание | Значимо для инвалида (категория) | Содержание | Виды работ |
| Место приложения труда | Нет | - | - | - | - | - | - |

IV Заключение по зоне:

| Наименование структурно-функциональной зоны | Состояние доступности <*> (к пункту 3.3 Акта обследования ОСИ) | Приложение | | Рекомендации по адаптации (вид работы) <***> к пункту 4.1 Акта обследования ОСИ |
|--|--|------------|--------|---|
| | | N на плане | N фото | |
| Зоны целевого назначения здания (целевого посещения объекта) Вариант II- места приложения труда | ДЧ-И (К,О) | | | индивидуальное решение с ТСР |

Указывается: ДП-В - доступно полностью всем; ДП-И (К, О, С, Г, У) - доступно полностью избирательно (указать категории инвалидов); ДЧ-В - доступно частично всем; ДЧ-И (К, О, С, Г, У) - доступно частично избирательно (указать категории инвалидов); ДУ - доступно условно, ВНД - недоступно.

Указывается один из вариантов: не нуждается; ремонт (текущий, капитальный); индивидуальное решение с ТСР; технические решения невозможны - организация альтернативной формы обслуживания.

Комментарий к заключению: _____

Приложение 5
к Акту обследования
к паспорту доступности
от "22" апреля 2020 г

I Результаты обследования:

II Санитарно-гигиенических помещений МОУ Лоймольская СОШ

Республика Карелия, Суоярвский район, поселок Райконкоски, ул. Советская, дом 32 а
(наименование объекта, адрес)

| № | Наименование функционально-планировочного элемента | Наличие элемента | | | Выявленные нарушения и замечания | | Работы по адаптации объектов | |
|---|--|------------------|------------|--------|---|----------------------------------|---|---|
| | | есть/нет | N на плане | N фото | Содержание | Значимо для инвалида (категория) | Содержание | Виды работ |
| 1 | Туалетная комната | есть | - | - | Отсутствуют тактильные обозначения, кнопка вызова помощи, поручни | К, С, О | Обустройство санитарно-гигиенической зоны специальными унитазами, раковиной, поручнем, кнопкой вызова | Капитальный ремонт. Оборудовать специальными устройствами |
| 2 | Душевая/ванная комната | нет | - | - | - | - | - | - |
| 3 | Бытовая комната (гардеробная) | нет | - | - | - | - | - | - |
| | ОБЩИЕ требования к зоне | | | | | | | |

III Заключение по зоне:

| Наименование структурно-функциональной зоны | Состояние доступности <*> (к пункту 3.3 Акта обследования ОСИ) | Приложение | | Рекомендации по адаптации (вид работы) <***> к пункту 4.1 Акта обследования ОСИ |
|---|--|------------|--------|---|
| | | N на плане | N фото | |
| Санитарно-гигиенические помещения | ДЧ-И (Г, У) | | | ремонт (текущий, капитальный) |

Указывается: ДП-В - доступно полностью всем; ДП-И (К, О, С, Г, У) - доступно полностью избирательно (указать категории инвалидов); ДЧ-В - доступно частично всем; ДЧ-И (К, О, С, Г, У) - доступно частично избирательно (указать категории инвалидов); ДУ - доступно условно, ВНД - недоступно.

Указывается один из вариантов: не нуждается; ремонт (текущий, капитальный); индивидуальное решение с ТСП; технические решения невозможны - организация альтернативной формы обслуживания.

Комментарий к заключению: Для обеспечения доступности объекта для инвалидов, необходимо оборудовать, как минимум одно санитарно-гигиеническое помещение для МГН, в том числе для категории (К,О) в соответствии нормативов. Доступные кабины должны быть оборудованы «кнопкой вызова помощи»

Приложение 6
к Акту обследования
к паспорту доступности
от "22" апреля 2020 г.

Результаты обследования:

Системы информации на объекте МОУ Лоймольская СОШ

Республика Карелия, Суоярвский район, поселок Райконкоски, ул. Советская, дом 32 а.
(наименование объекта, адрес)

| № | Наименование функционально-планировочного элемента | Наличие элемента | | | Выявленные нарушения и замечания | | Работы по адаптации объектов | |
|---|--|------------------|------------|--------|----------------------------------|----------------------------------|--------------------------------|---|
| | | есть/нет | N на плане | N фото | Содержание | Значимо для инвалида (категория) | Содержание | Виды работ |
| 1 | Визуальные средства | нет | - | - | Установка визуальных средств | С | Установка визуальных средств | Приобретение сигнальных карточек и световых сигналов Создание информационных уголков с учетом потребностей инвалидов |
| 2 | Акустические средства | нет | - | - | Отсутствие акустических средств | Г | Установка акустических средств | Установка речевых синтезаторов, речевых оповещателей, громкоговорителей, репродукторов и т.п.), в том числе устройство звукового дублирования визуальной информации (для людей с недостатками зрения) |
| 3 | Тактильные средства | нет | - | - | Отсутствие системы Брайля | С | Установка визуальных средств | Приобретение тактильных и вибрационных сигналов |
| | Общие требования к зоне | | | | Не предусмотрена | | | |

Выводы по зоне:

| Наименование структурно-функциональной зоны | Состояние доступности <*> (к пункту 3.3 Акта обследования ОСИ) | Приложение | | Рекомендации по адаптации (вид работы) <***> к пункту 4.1 Акта обследования ОСИ |
|---|---|------------|--------|--|
| | | N на плане | N фото | |
| Система информации на объекте | ДЧ-И (К,О,У) ДУ (С,Г) | | | ремонт (текущий, капитальный), индивидуальное решение с ТСР |

Указывается: ДП-В - доступно полностью всем; ДП-И (К, О, С, Г, У) - доступно полностью избирательно (указать категории инвалидов); ДЧ-В - доступно частично всем; ДЧ-И (К, О, С, Г, У) - доступно частично избирательно (указать категории инвалидов); ДУ - доступно условно, ВНД - недоступно.

Указывается один из вариантов: не нуждается; ремонт (текущий, капитальный); индивидуальное решение с ТСР; технические решения невозможны - организация альтернативной формы обслуживания.

Комментарий к заключению: Система информации на объекте доступна частично для МГН категории (К, О, У), для остальных категорий доступна, условна, так как для получения информации требуется помощь сотрудников ОСИ.

РОССИЙСКАЯ ФЕДЕРАЦИЯ
РЕСПУБЛИКА КАРЕЛИЯ
АДМИНИСТРАЦИЯ МУНИЦИПАЛЬНОГО ОБРАЗОВАНИЯ "СУОЯРВСКИЙ РАЙОН"
Муниципальное общеобразовательное учреждение
Лоймольская средняя общеобразовательная школа
186850, Суоярвский район, посёлок Лоймола, ул. Лесная, д. 27, Тел./факс: 3-75-43

Приказ

13.04.2020

№ 119 - ОД

О создании комиссии
по разработке Паспорта доступности МОУ Лоймольская СОШ

Во исполнение Приказа Министерства образования Российской Федерации от 09.11.2015 № 1309 «Об утверждении Порядка обеспечения условий доступности для инвалидов объектов и предоставляемых услуг в сфере образования, а также оказания им при этом необходимой помощи»,

ПРИКАЗЫВАЮ:

1. Создать рабочую группу по обследованию зданий и разработке Паспорта доступности объекта социальной инфраструктуры для инвалидов в МОУ Лоймольская СОШ в составе: Председатель группы – и. о. директора Ходакова Валентина Ивановна.

Члены группы:

| должность | ФИО | подразделение |
|---|---------------------------------|-----------------------------|
| заместитель директора по учебно-воспитательной работе | Круглова Ирина Сергеевна | п. Лоймола, п. Пийтсиёки |
| заведующая хозяйством | Осповат Елена Сергеевна | п. Лоймола |
| заведующая хозяйством | Сиргиенко Анна Владимировна | п. Пийтсиёки |
| заместитель директора по учебно-воспитательной работе | Калесникович Надежда Васильевна | п. Райконкоски |
| заведующая хозяйством | Ипатова Валентина Алексеевна | п. Райконкоски |
| заместитель директора по учебно-воспитательной работе | Савенок Светлана Владимировна | п. Леппясюрья |
| заведующая хозяйством | Трифорова Ирина Ивановна | п. Леппясюрья |

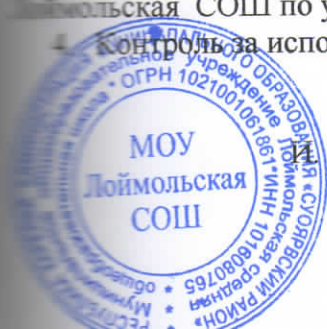
2. Утвердить график обследования зданий МОУ Лоймольская СОШ.
3. Рабочей группе в срок до 25 апреля 2020 года провести обследование зданий МОУ Лоймольская СОШ по адресам:
 - п. Пийтсиёки, пер. Школьный, д. 17В;
 - п. Лоймола, ул. Лесная, д. 27;
 - п. Райконкоски, ул. Советская, д. 32 а;
 - п. Леппясюрья, ул. Строительная, д.23
4. Разработать Паспорт доступности объектов социальной инфраструктуры МОУ Лоймольская СОШ по указанным адресам.

4. Контроль за исполнением приказа оставляю за собой.

и. о. директора

Ходакова

В. И. Ходакова





УТВЕРЖДАЮ:
И. о. директора
МОУ Лоймольская средняя
общеобразовательная школа

Ходакова

В. И. Ходакова

15 апреля 2020 г.

График

обследования зданий МОУ Лоймольская СОШ

| <u>№ п/п</u> | <u>Дата обследования</u> | <u>Пункт обследования</u> |
|--------------|--------------------------|--|
| 1. | 20.04.2020 г | п. Пийтсиёки, пер. Школьный, д. 17 В |
| 2. | 21.04.2020 г. | п. Лоймола, ул. Лесная, д. 27 |
| 3. | 22.04.2020 г. | п. Райконкооски, ул. Советская, д. 32 а |
| 4. | 23.04.2020 г. | п. Леппясюрья, ул. Строительная, д.23 |



УТВЕРЖДАЮ:

и. о. директора
МОУ Лоймольская средняя
общеобразовательная школа

Ходакова

В. И. Ходакова

25 апреля 2020 г.

**План мероприятий
муниципального общеобразовательного учреждения
Лоймольская средняя общеобразовательная школа
по повышению значений показателей доступности объекта
для инвалидов и предоставляемых на нём услуг**

I. Общие положения

1. План мероприятий муниципального общеобразовательного учреждения Лоймольская средняя общеобразовательная школа (далее - МОУ Лоймольская СОШ) по повышению значений показателей доступности объекта, т.е. МОУ Лоймольская СОШ, и предоставляемых на нём услуг в сфере образования направлен на обеспечение условий доступности для инвалидов объекта, а именно МОУ Лоймольская СОШ.

2. Целью является поэтапное повышение с учётом финансовых возможностей уровня доступности для инвалидов МОУ Лоймольская СОШ и предоставляемых на нём услуг в сфере образования.

3. Целями реализации являются:

- создание условий доступности для инвалидов МОУ Лоймольская СОШ и оказываемых в нём услуг, а также оказание инвалидам при этом необходимой помощи в пределах полномочий, возложенных на МОУ Лоймольская СОШ, в том числе альтернативными методами, если невозможно полностью приспособить с учетом потребностей инвалидов до их реконструкции или капитального ремонта;

- установление показателей, позволяющих оценивать степень доступности для инвалидов и оказания услуг;

- оснащение объектов приспособлениями, средствами и источниками информации в доступной форме, позволяющими обеспечить доступность для инвалидов и предоставляемых им услуг.

4. Для достижения заявленных целей предусмотрен перечень мероприятий, реализуемых для достижения запланированных значений показателей доступности для инвалидов МОУ Лоймольская СОШ, и оказываемых для них услуг в соответствии с требованиями законодательства Российской Федерации об обеспечении доступности для инвалидов объектов и услуг путем обеспечения доступа инвалидов к месту предоставления услуги, в случае, когда объект, на котором предоставляются услуги, невозможно полностью приспособить с учетом потребностей инвалидов.

II. Мероприятия по поэтапному повышению значений показателей доступности предоставляемых услуг для инвалидов и других маломобильных групп

| № | Основные структурно-функциональные зоны | Перечень мероприятий по адаптации объекта (вид работ) | Срок исполнения, год |
|---|---|---|---|
| 2 | | 3 | 4 |
| 1 | Территория, прилегающая к | Установка рельефных и силуэтных указателей. | При наличии финансирования 2020-2030 г.г. |

| | | | |
|----|--|--|---|
| | зданию (участок) | Установка кнопки вызова персонала для инвалидов-колясочников с целью оказания им помощи при въезде в здание. | 2024 г. |
| 2. | Вход (входы) в здание | Установка звуковых, визуальных и тактильных ориентиров. | При наличии финансирования 2020-2030 г.г. |
| | | Монтаж пандуса, установка плавных доводчиков. | 2023 год |
| | | Оформление входных и выходных полотен дверей сигнальными элементами. | 2024 г. |
| | | Установка кнопки вызова персонала для инвалидов-колясочников с целью оказания им помощи при въезде в здание. | 2022 г. |
| 3. | Путь (пути) движения внутри здания, включая пути эвакуации | Ликвидация порогов. | При наличии финансирования 2024 год |
| | | Установка поручней на путях следования | При наличии финансирования 2024 год |
| | | Оснащение дверей яркой маркировкой на высоте 1,5 м. от пола | 2022 год |
| | | Обозначение первой и последней ступени марша контрастной окраской | При наличии финансирования 2022 г. |
| | | Установка звуковых, визуальных и тактильных ориентиров. | При наличии финансирования 2020-2030 г.г. |
| 4. | Зона целевого назначения здания (целевого посещения объекта) | Ликвидация порогов. | При наличии финансирования 2020-2030 г.г. |
| | | Установка поручней по периметру групповых помещений. | При наличии финансирования 2020-2030 г.г. |
| | | Приобретение одноместных столов для детей-инвалидов. | 2026 г. |
| | | Установка звуковых, визуальных и тактильных ориентиров | При наличии финансирования 2020-2030 г.г. |
| 5. | Санитарно-гигиенические помещения | Установка крючков для одежды, костылей и других принадлежностей. | 2028 г. |
| | | Установка поручней по боковым сторонам помещения. | 2026 г. |
| | | Установка рельефных и цветовых опознавательных знаков. | При наличии финансирования 2022 г. |
| 6. | Система информации и связи (на всех зонах) | Капитальный ремонт электропроводки. | При наличии финансирования 2020-2030 г.г. |
| | | Обеспечение радиосвязи, домофона на групповых и административных дверях. | При наличии финансирования 2020-2030 г.г. |

III. Приобретение технических средств адаптации

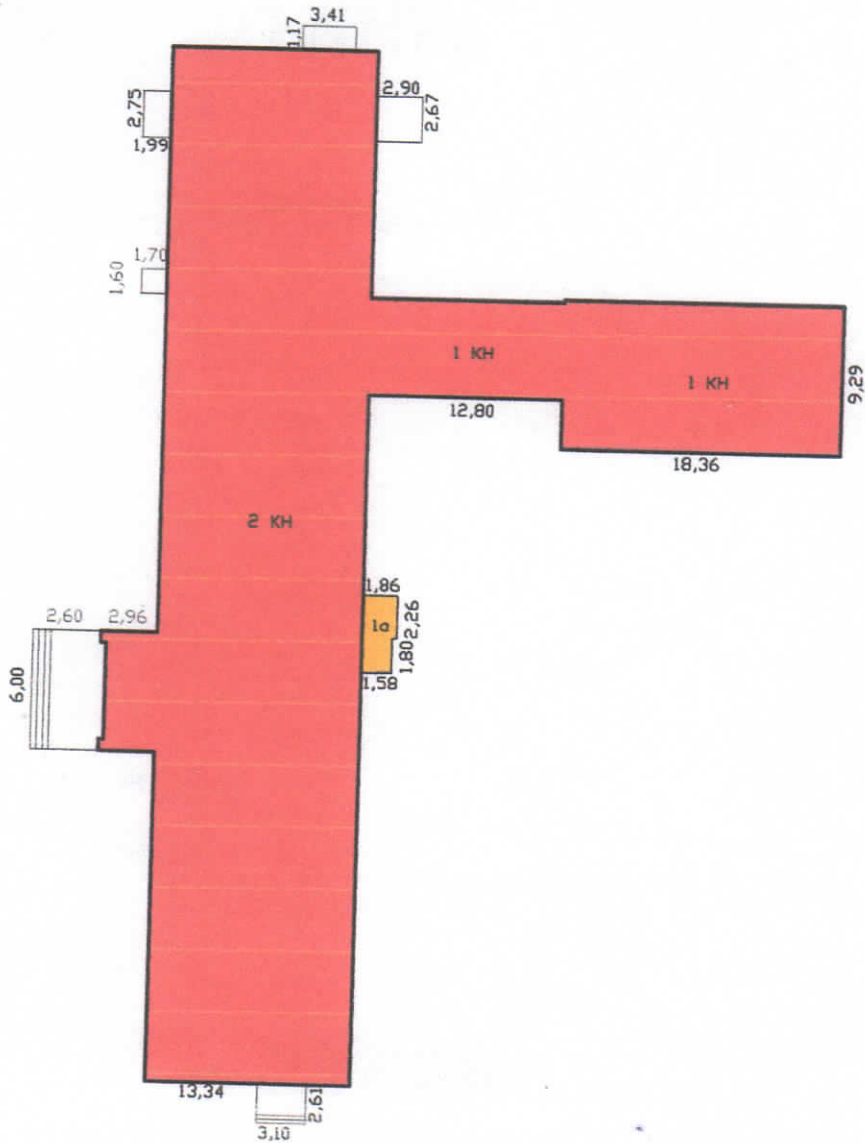
| № п/п | Наименование | Нормативный акт | Срок выполнения |
|-------|---|---------------------------------|-----------------|
| 1 | 2 | 3 | 4 |
| 1 | Табло информационное 600*500 мм (шрифт «Брайля») | п.6.16 ГОСТ Р 51671 | 2020-2030 |
| 2 | Знаки доступности в помещении | п.6.3.6. СП 59.13330.2016 | 2020-2030 |
| 3 | Контрастная противоскользящая полоса на краевые ступени | п.5.1.12.СП 59. 13330.2016 | 2020-2030 |
| 4 | Ограждение входной площадки запасного входа | п.6.1.2. СП 59.13330.2016 | 2020-2030 |
| 5 | Пандус | п.6.1.2,6.2.9. СП 59.13330.2016 | 2020-2030 |
| 6 | Средства связи с персоналом (наружные вызывные устройства) | п.6.1.1. СП 59.13330.2016 | 2020-2030 |
| 7 | Указатели направления движения | п.6.2.1. ГОСТ Р51671 | 2020-2030 |
| 8 | Крючки для одежды, костылей (санитарно-бытовые помещения) | п.6.3.3. СП 59.13330.2016 | 2020-2030 |
| 9 | Стационарные и откидные опорные поручни (санитарно-бытовые помещения) | п.6.3.3. СП 59.13330.2016 | 2020-2030 |

План земельного участка
(Масштаб 1:500)

С



ЛЕС

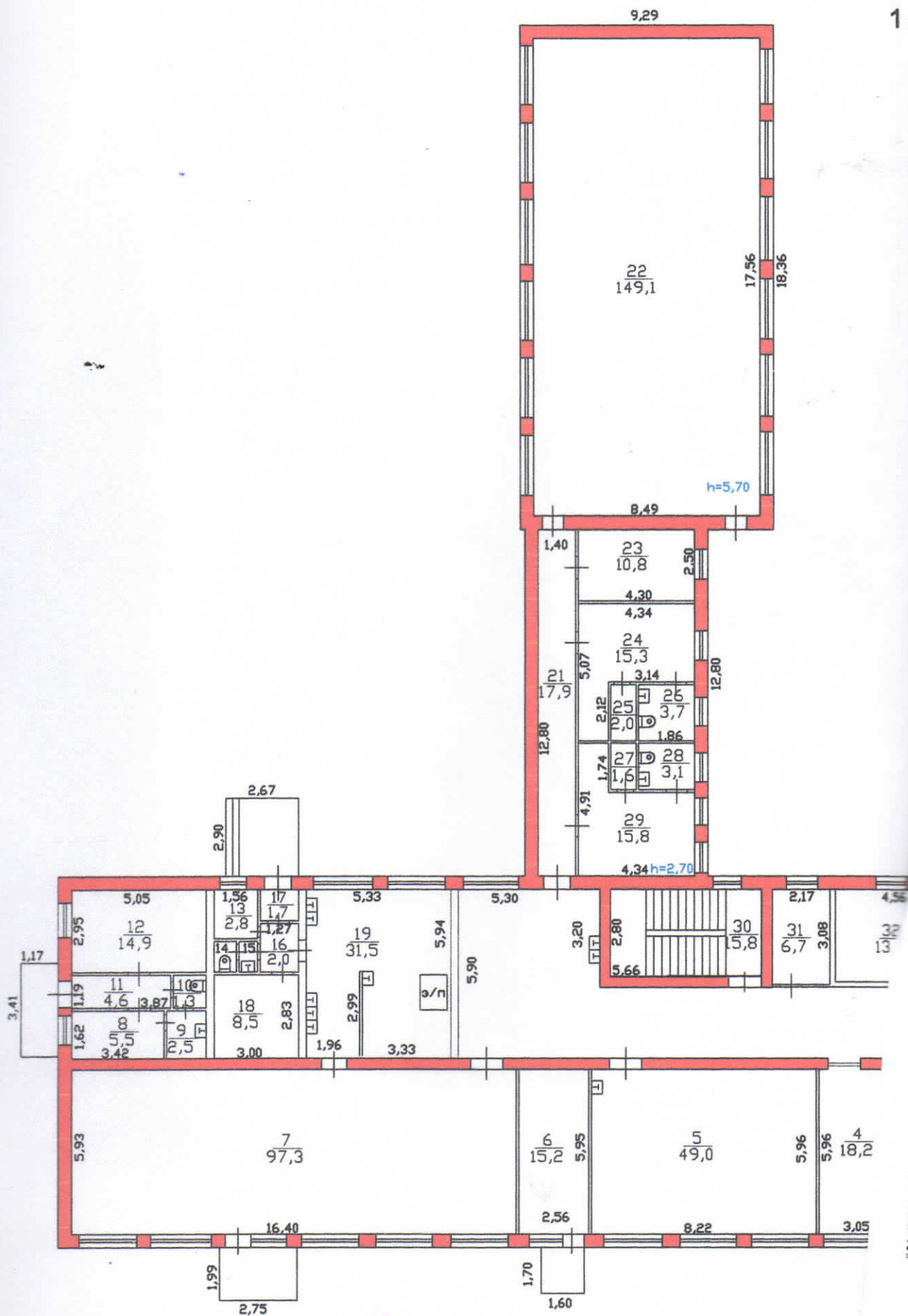


ДОРОГА

УЛИЦА СОВЕТСКАЯ

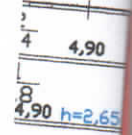
Поэтажн

1:



3
46,6

7,82



И. Ходакова
Г.

ЮЛЬСКАЯ
БЛОК

зу, краткое

релия,

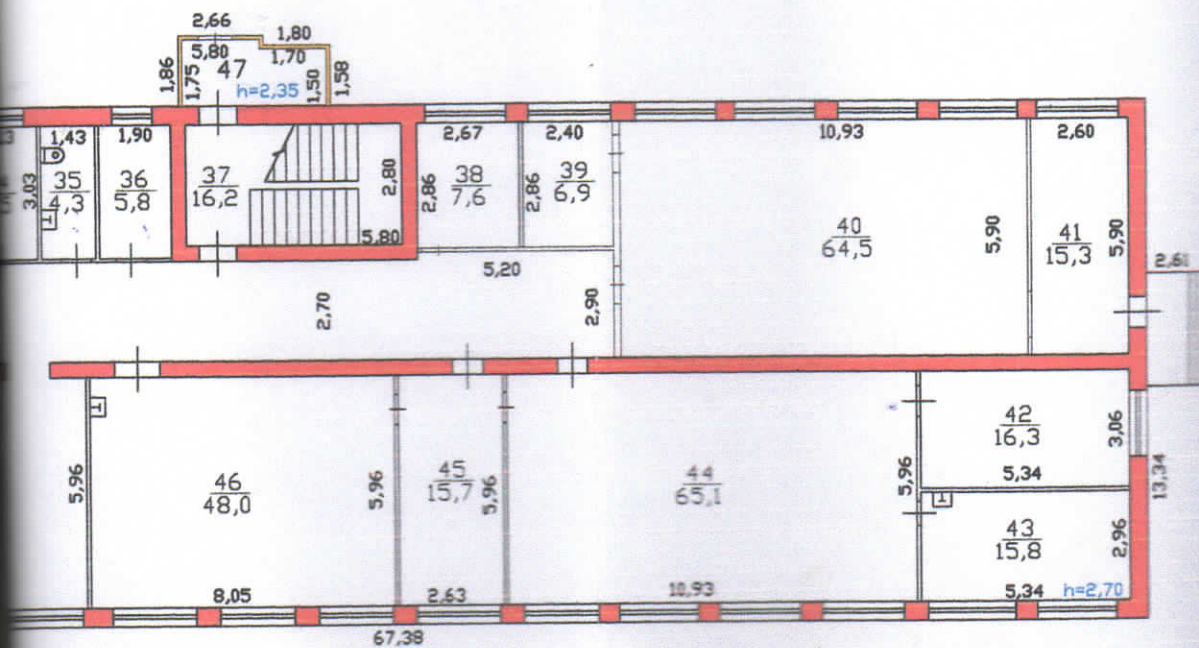
теративное

пальная.
ния

e-mail):
/8(814-57)

ура и
услуг,
ие места

та,



| | | | |
|----------------------|--|---------------------------------------|----------|
| Наименование ОТИ | | ГУП РК РГЦ "Недвижимость" | |
| План объекта | | | |
| Директор Марков А.И. | | Адрес объекта | |
| | | п. Районское ул. Советская, д. 32а | |
| | | Лист 1 | Листов 1 |
| | | Масштаб 1:200 | |

Поэтажный

2 этаж

